



PFLEGEAUSBILDUNG AM BILDUNGSZENTRUM LLA IMST

EINE KOOPERATION DER LLA IMST MIT DEM
AUSBILDUNGSZENTRUM WEST FÜR GESUNDHEIT

3 JAHRE AUSBILDUNG AN DER FACHSCHULE FÜR BETRIEBS- UND HAUSHALTSMANAGEMENT
AN DER LLA IMST

INHALTE:

- Allgemeinbildung laut Stundentafel
- Unternehmerische Bildung laut Stundentafel
- Fachliche Bildung: Ernährung, Küchenführung und Service, Garten und Landwirtschaft, Produktverarbeitung, Direktvermarktung und Dienstleistungen
- Gesundheit und Soziales

ABSCHLÜSSE UND BERECHTIGUNGEN:

- FacharbeiterIn für Betriebs- und Haushaltsmanagement
- Diverse Lehrzeitanrechnungen
- Zulassung zur Berufsreifeprüfung
- Besuch eines Aufbaulehrganges zur Matura
- Erlass der UnternehmerInnenprüfung

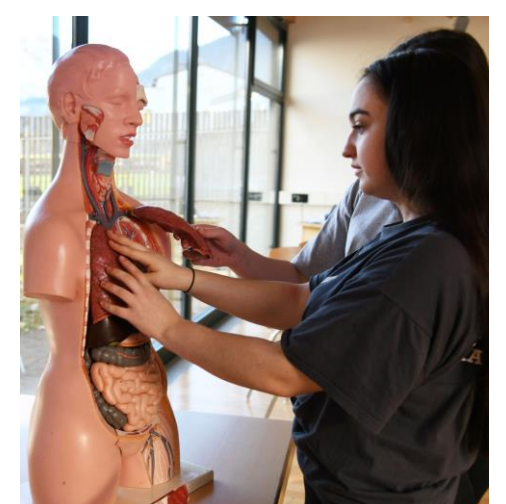
+ 6 MONATE IM AUSBILDUNGSZENTRUM WEST

INHALTE (AUSZUGSWEISE)

- Grundsätze der professionellen Pflege
- Pflegeprozess
- Grundzüge und Prinzipien der Akut- und Langzeitpflege
- Grundzüge medizinischer Diagnostik und Therapie in der Akut- und Langzeitversorgung einschließlich Pflegetechnik
- Grundzüge und Prinzipien der Akut- und Langzeitpflege einschließlich Pflegetechnik
- Praktische Ausbildung: Akutpflege, Langzeitpflege, Wahlpraktikum

ABSCHLÜSSE UND BERECHTIGUNGEN

- Berechtigung zur Berufsausübung in der Pflegeassistenten
- Pflegefachassistent*in (+1 Jahr)
- Fachsozialbetreuer*in (+1 Jahr)
- Dipl.-Sozialbetreuer*in (+2 Jahre)
- mit Zusatzprüfung Deutsch/Englisch: Bachelorstudium für Gesundheits- und Krankenpflege (Dauer: 2,5 Jahre)



AUFNAHMEVORAUSSETZUNGEN UND ANMELDUNG

- Positiver Abschluss der 8. Schulstufe (= 4. Klasse der Neuen Mittelschule bzw. des Gymnasiums)

Für nähere Informationen steht AV Susanne Payr gerne zur Verfügung: s.payr@tsn.at; 0043 5412/66346